



BANQUE POPULAIRE DE LORRAINE

MANUEL DE CONFIGURATION DU NAVIGATEUR NETSCAPE COMMUNICATOR

Le but de ces quelques pages est de vous aider à configurer le navigateur NETSCAPE COMMUNICATOR (Version 4.7) de manière à ce que vous puissiez accéder aux services *en ligne* de la Banque Populaire de Lorraine.

En fonction de votre niveau d'expertise, certaines des étapes qui suivent vous sembleront superflues. Toutefois, si vous êtes un utilisateur novice, nous vous conseillons de suivre ce guide pas à pas.

Configuration de Netscape Communicator 4.7

Pour configurer le client messagerie de Netscape Communicator 4.7, suivez la procédure décrite ci-dessous.

1. Exécutez Netscape Communicator (cliquez sur le bouton **Démarrer** de Windows 98 puis choisissez le menu **Programmes**, rubrique **Netscape Communicator** puis sous-rubrique **Utilitaires** et enfin **Gestionnaire de profils d'utilisateur**).
2. **Créer un nouveau profil** puis cliquez sur **suivant**
3. **Entrer vos noms et adresse électronique** : cette fenêtre permet de saisir les informations concernant vos renseignements personnels.

Entrer vos nom et adresse électronique

Veuillez entrer le nom et l'adresse électronique de la personne dont vous êtes en train de créer le profil.

Cette information sera enregistrée dans les préférences du nouveau profil.

Nom complet :
 (ex.: Jean Dupond)

Adresse électronique (si disponible) :
 (ex.: jdupond@entreprise.com)

Cliquez sur Suivant pour continuer

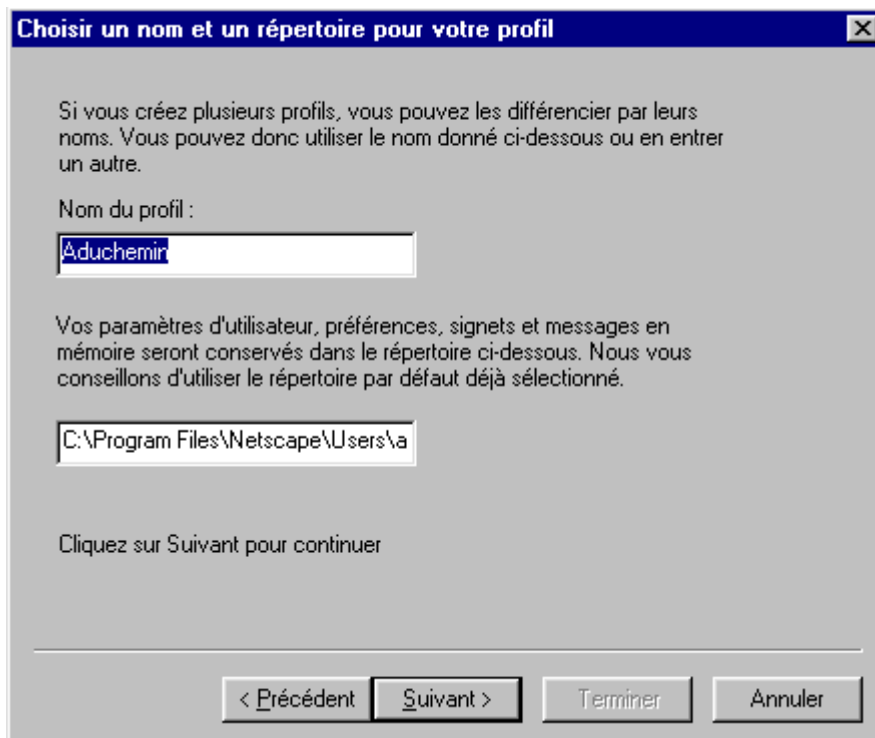
< Précédent Suivant > Terminer Annuler

Remplissez les divers champs avec vos propres données :

- **Nom complet** : entrez ici votre **nom** et votre **prénom**
- **Adresse électronique** : entrez ici votre adresse électronique sous la forme **vosre_login@bplorraine.fr**

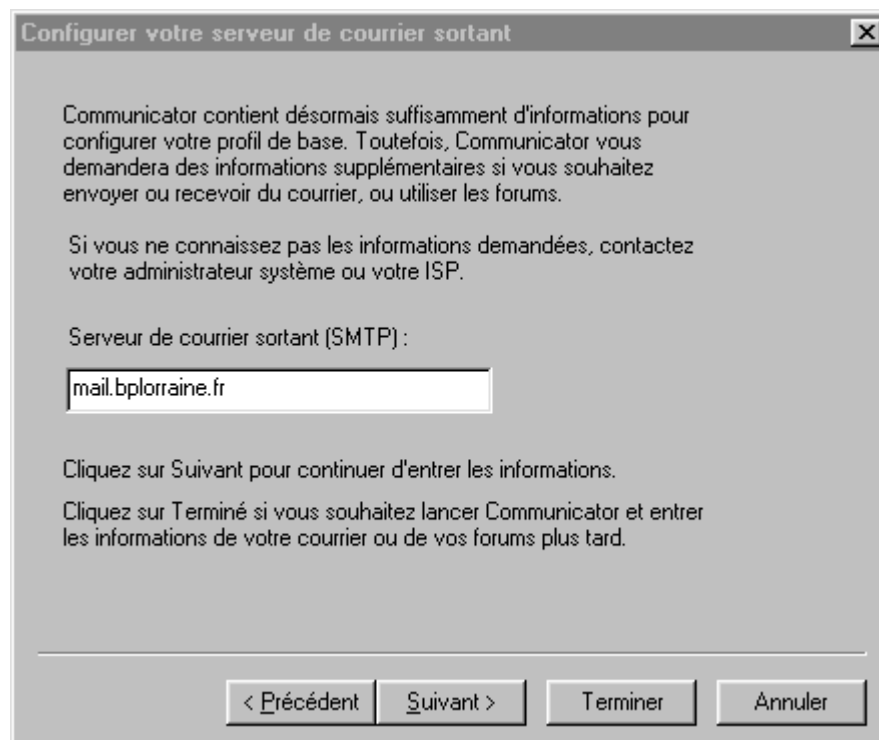
Cliquez ensuite sur **suivant**.

4. **Choisir un nom et un répertoire pour votre profil** : cette fenêtre permet de choisir le nom de profil et le répertoire du profil .



Nous vous conseillons fortement de conserver les paramètres proposés par défaut. Cliquez alors sur **suivant**.

5. **Configurer votre serveur de courrier sortant**: cette fenêtre permet de paramétrer les options du serveur de courrier sortant- veuillez à bien utiliser les mêmes paramètres que sur la fenêtre.



Remplissez le champ avec la donnée suivante :

- **Serveur de courrier sortant** : entrez **mail.bplorraine.fr**

Puis cliquez sur **suivant**.

6. **Configurer votre serveur de courrier entrant**: cette fenêtre permet de paramétrer les options du serveur de courrier entrant - veillez à bien utiliser les mêmes paramètres que sur cette capture !

Configurer votre serveur de courrier entrant

Vous devez fournir les informations ci-dessous avant de pouvoir recevoir du courrier. Si vous ne connaissez pas les informations demandées, veuillez contacter votre administrateur système ou votre ISP.

Nom d'utilisateur du serveur de courrier :
Aduchemin (ex.: jdupond)

Serveur de courrier entrant :
pop3.bplorraine.fr

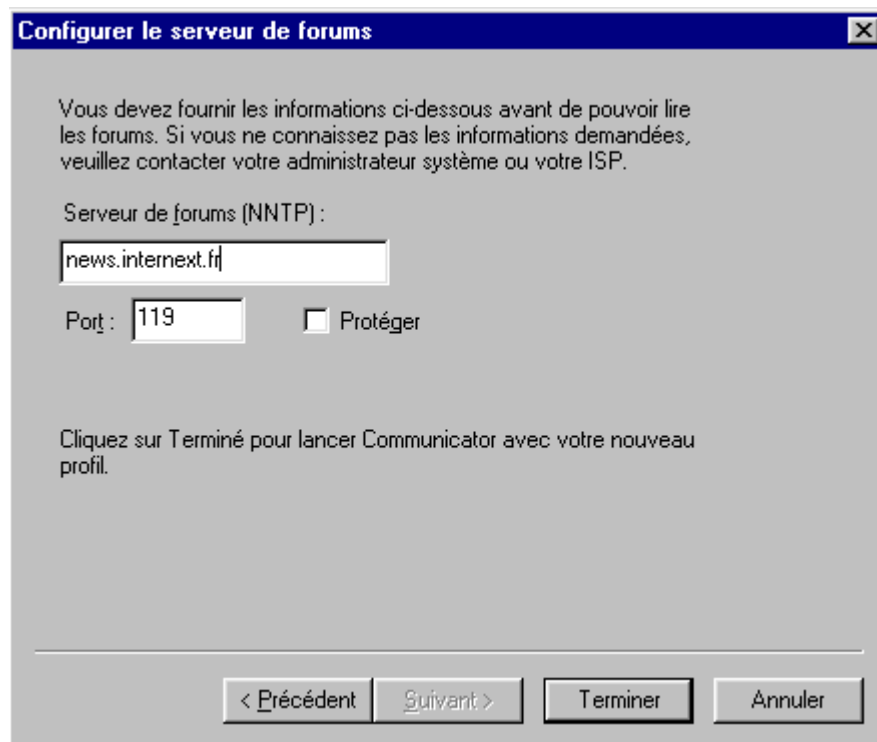
Type de serveur de courrier :
 POP3
 IMAP

Cliquez sur Suivant pour continuer d'entrer les informations.
Cliquez sur Terminé si vous souhaitez lancer Communicator et entrer les informations de votre courrier ou de vos forums plus tard.

< Précédent Suivant > Terminer Annuler

- **Nom d'utilisateur...** : entrez ici votre **Login** ou **identifiant**
- **Serveur de courrier entrant (POP)** : entrez **pop3.bplorraine.fr**
- **Type de serveur de courrier** : **POP3**

7. **Configurer le serveur de forums** : si vous souhaitez pouvoir accéder aux **newsgroups** ou **groupes de discussion**, complétez cette fenêtre comme suit.



8. Une fois que toutes ces options sont paramétrées, cliquez sur le bouton **Terminer** pour enregistrer les paramètres choisis.

Lorsque vous lancerez le module de messagerie pour la première fois, une boîte de dialogue apparaîtra vous demandant d'entrer le **mot de passe** correspondant au compte de messagerie que vous avez créé : saisissez simplement le **mot de passe** ou *Password* qui vous a été communiqué par la BPL puis cliquez sur le bouton **OK**.